



Dozbrojení rozváděče RE1

TECHNICKÉ ÚDAJE

TYP PROVEDENÍ: OCELOPLECHOVÁ ROZVODNICE pod OMÍTKOU
ROZMĚRY: 800 x 800 x 240 mm, (š x v x hl.), typ stávající
PŘÍVOD: -
VÝVOD: ZDOLA
IP: 30/20
ROZVODNÁ SOUSTAVA: 3NPE 400/230V 50Hz TN-C-S
OCHRANA PŘED ÚRAZEM ELEKTRICKÝM PROUDEM DLE ČSN 33 2000-4-41 ed.3
ŽIVÝCH ČÁSTÍ: OCHRANA IZOLACÍ, OCHRANA KRYTY A PŘEPÁŽKAMI, OCHRANA ZÁBRANOU,
OCHRANA POLOHOU, OCHRANA DOPLŇKOVOU IZOLACÍ
NEŽIVÝCH ČÁSTÍ: AUTOMATICKÉ ODPOJENÍ OD ZDROJE
DOPLNĚNA - PROUDOVÝM CHRÁNIČEM
- OCHRANNÝM POSPOJOVÁNÍM
OCHRANA MALÝM NAPĚTÍM SELV A PELV



Pi : 5,1 kW
SOUDOBOST: 0,3
Pp : 1,5 kW
POZNÁMKA:

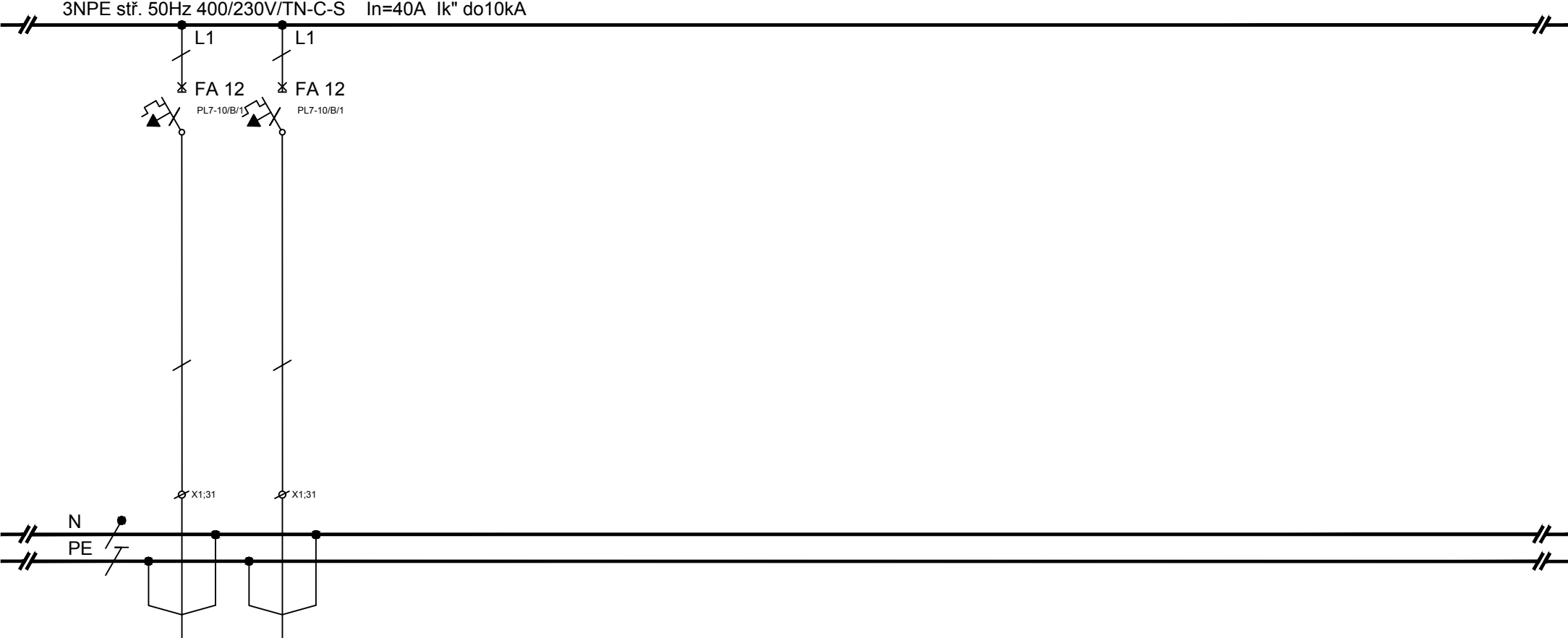
 PARDOSA - technik, s.r.o. stavební a projektční společnost Hodonínská 672, 696 03 Dubňany tel: +420 515 536 700, fax: +420 515 536 777 www.pardosa.cz	Odpovědný projektant:	Vypracoval:			
	Petr Winkler	Petr Winkler		datum	11/2018
	investor:	Mendelova univerzita v Brně, Zemědělská 1665/1, Černá Pole, 613 00 Brno			číslo výkresu
	název stavby:	Oprava izolace proti vlhkosti bytového domu LB 09 v Lednici			EL-03
	název výkresu:	Dozbrojení rozváděče RE1			formát
				počet stran	1xA4
				strana číslo	4
					1

3NPE stř. 50Hz 400/230V/TN-C-S In=40A Ik" do10kA

The diagram shows a 3-phase 4-wire TN-C-S system. It consists of three phase conductors (L1, L2, L3) and one combined neutral/protective conductor (PEN). The system is protected by a 40A circuit breaker (In=40A) with a short-circuit current rating of 10kA (Ik" do10kA). The PEN conductor is grounded at the source (MET) and at the load (PE). The diagram also shows the connection of the PEN conductor to the PE conductor at the load.

plynový kotel plynový kotel plynový kotel plynový kotel

 <p>PARDOSA - technik, s.r.o. stavební a projektční společnost Hodonínská 872, 696 03 Dubňany tel: +420 515 536 700, fax: +420 515 536 777 www.pardosa.cz</p>	Odpovědný projektant:	Vypracoval:			
	Petr Winkler	Petr Winkler		datum	11/2018
investor:	Mendelova univerzita v Brně, Zemědělská 1665/1, Černá Pole, 613 00 Brno			číslo výkresu	EL-03
název stavby:	Oprava izolace proti vlhkosti bytového domu LB 09 v Lednici			formát	1xA4
název výkresu:	Dozbrojení rozváděče RE1			počet stran	4
				strana číslo	2



ČÍSL.OBV.	S1	S2											
KABEL	CYKY-J	CYKY-J											
PRŮŘEZ	3x1,5	3x1,5											
Č.KABELU	WLS1	WLS2											
Pi (kW)	0,6	0,5											
KAM	osvětlení	osvětlení											
	m.č.007-012	m.č.001-006											

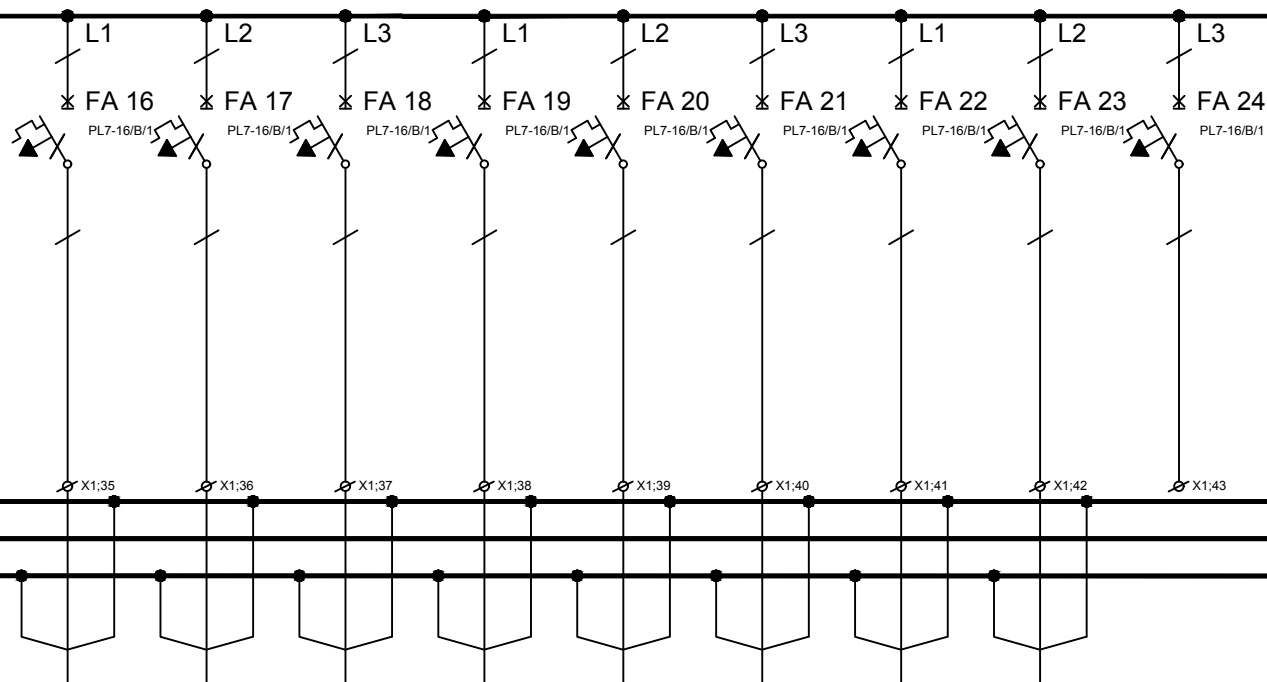
PARDOSA - technik, s.r.o.
stavební a projektční společnost
Hodovická 672, 696 03 Dublany
tel: +420 515 536 700, fax: +420 515 536 777
www.pardosa.cz

Odpovědný projektant:	Vypracoval:		
Petr Winkler	Petr Winkler		
investor:	Mendelova univerzita v Brně, Zemědělská 1665/1, Černá Pole, 613 00 Brno		
název stavby:	Oprava izolace proti vlhkosti bytového domu LB 09 v Lednici		
název výkresu:	Dobrojení rozváděče RE1		
	datum	11/2018	
	číslo výkresu	EL-03	
	formát	1xA4	
	počet stran	4	
	strana číslo	3	

3NPE stf. 50Hz 400/230V/TN-C-S In=40A Ik" do10kA


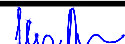
FI 01

PF7-40/4/003



ČÍSL.OBV.		Z1	Z2	Z3	Z4	Z5	Z6	Z7	Z8				
KABEL		CYKY-J	CYKY-J	CYKY-J	CYKY-J	CYKY-J	CYKY-J	CYKY-J	CYKY-J				
PRŮŘEZ		3x2,5	3x2,5	3x2,5	3x2,5	3x2,5	3x2,5	3x2,5	3x2,5				
Č.KABELU		WLZ1	WLZ2	WLZ3	WLZ4	WLZ5	WLZ6	WLZ7	WLZ8				
Pi (kW)		0,5	0,5	0,5	0,5	0,5	0,5	0,5	0,5				
KAM		zás.230V	zás.230V	zás.230V	zás.230V	zás.230V	zás.230V	zás.230V	zás.230V	rezerva			
		m.č.012	m.č.012	m.č.009	m.č.002	m.č.012	m.č.008-011	m.č.003-005	m.č.002,006				

plynový kotel plynový kotel plynový kotel plynový kotel

 <p>PARDOSA - technik, s.r.o. stavební a projektční společnost Hodonínská 672, 696 03 Dubňany tel: +420 515 536 700, fax: +420 515 536 777 www.pardosa.cz</p>	Odpovědný projektant:		Vypracoval:					
	Petr Winkler		Petr Winkler					
	investor: Mendelova univerzita v Brně, Zemědělská 1665/1, Černá Pole, 613 00 Brno					datum	11/2018	
	název stavby: Oprava izolace proti vlhkosti bytového domu LB 09 v Lednici					číslo výkresu	EL-03	
	název výkresu: Dozbrojení rozváděče RE1					formát	1xA4	
						počet stran	4	
						strana číslo	4	